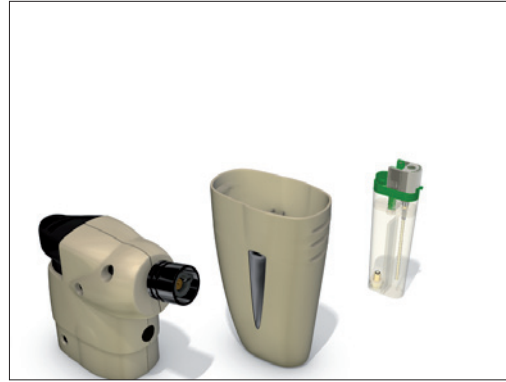
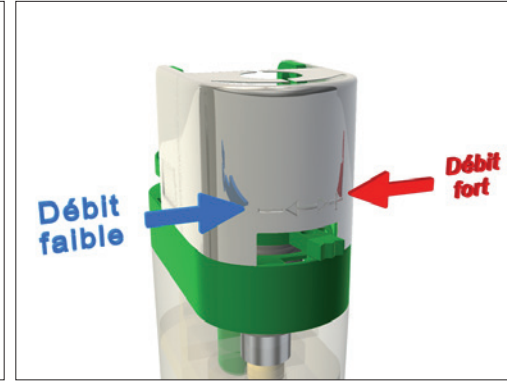


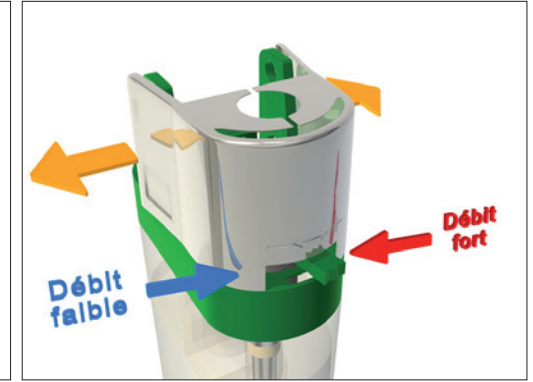
# S.O.S. MON KIT CRÈMES BRÛLÉES



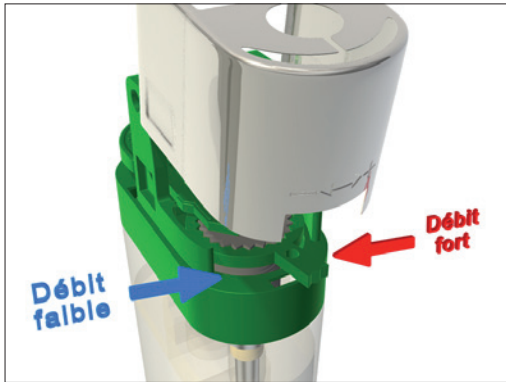
Sortir la cartouche briquet de la torche



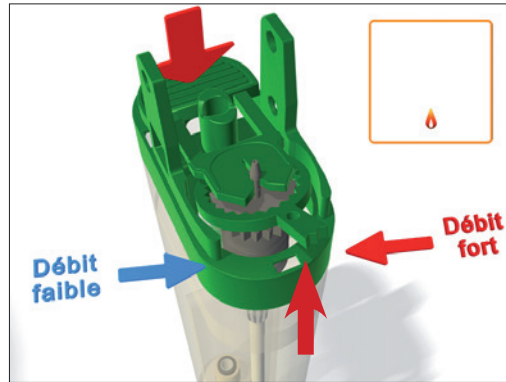
Régler la flamme du briquet au plus grand (+)



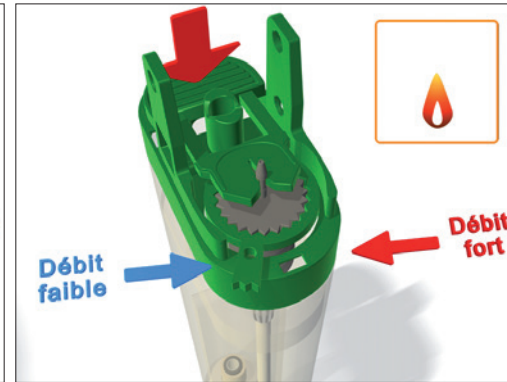
Ôter le capot métallique du briquet. Pour cela, pousser légèrement ses parois vers l'extérieur.



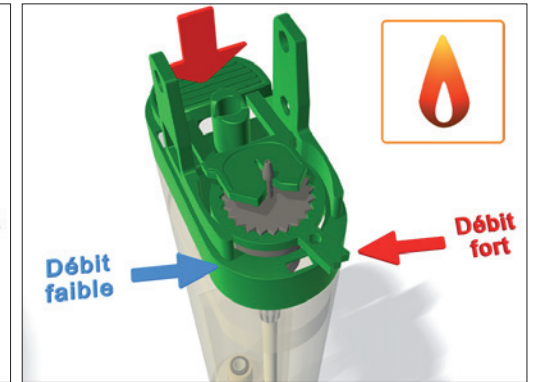
Puis tirer délicatement le capot vers le haut pour le retirer complètement.



Presser l'allumage du briquet et soulever le curseur comme indiqué ci-dessus ; le déplacer sur la position (-)



Relâcher l'allumage du briquet et redéplacer le curseur en position (+).



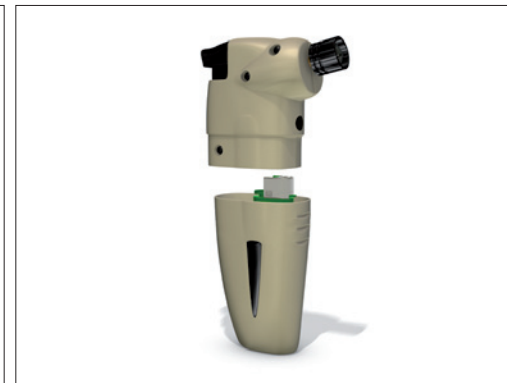
Vous pourrez répéter l'opération si le débit de la torche est encore trop faible, ou bien si vous le jugez trop fort.



Repositionner le capot métallique.



Replacer la cartouche briquet dans son logement



Emboîter l'ensemble.



Note : Si la flamme est trop forte ; la torche s'arrête automatiquement pour éviter une surchauffe.

**DU GAZ PEUT S'ÉCHAPPER DE LA CARTOUCHE LORS DE CETTE MANIPULATION. VEILLER À RÉALISER CE RÉGLAGE DANS UN ENDROIT BIEN VENTILÉ. CE RÉGLAGE DOIT ÊTRE RÉALISÉ LOIN DE TOUTE FLAMME. CETTE MANIPULATION DOIT ÊTRE RÉALISÉE PAR UN ADULTE.**